

## BORSA İSTANBUL

BİST 100 endeksi günü %1,26 düşüşle 9.997,66 puandan tamamladı. BİST 100 endeksi gün içinde en düşük 9.997,66 en yüksek ise 10.157,77 seviyesinden işlem gördü. Toplam işlem hacmi ise 107,7 milyar TL düzeyinde gerçekleşti.

En fazla işlem gören sektör endeksi 39,4 milyar TL ile BİST SINAI endeksi olurken, en fazla değer kazanan sektör endeksi %2,12 ile BİST SPOR endeksi oldu. En fazla değer kaybeden sektör endeksi ise %2,16 ile BİST TİCARET endeksi oldu.

XU100 endeksi içerisinde işlem gören 27 hissenin fiyatı yükselirken, 69 hissenin fiyatı düşmüştür. 4 hissenin ise fiyatı değişmemiştir.

Borsa İstanbul'un toplam işlem hacmi bir önceki işlem gününe göre %2,08 düşüşle (-2,3 milyar TL) 107,7 milyar TL oldu. 5 günlük ortalama işlem hacmi 111,7 milyar TL düzeyinde gerçekleşirken son gün işlem hacmi ortalamaya göre %3,62 düşüş kaydetmiştir.

## PİYASA GÜNDEMİ

Asya'da borsalar genel olarak karışık ve dalgalı bir görünüm sergiliyor. En bilinen ve en büyük kripto para birimi olarak kabul edilen Bitcoin, yeni rekor seviyeler test etmeyi sürdürdü. Bitcoin, ABD seçimlerinden bu yana, Trump'ın seçim sürecinde verdiği vaatlerden destek bularak rekorlarını tazelemeye devam ediyor. Bu hafta merkez bankaları toplantıları yoğun. ABD, Norveç, Japonya, İngiltere, İsveç gibi ülkelerin merkez bankalarının kararları önemli. Yarınki Fed faiz kararı ve açıklamaları öncesinde bugün ABD/Perakende satışlar verisini takip edeceğiz. Öncesinde ise Almanya/İFO endeksi ön planda olacak.

Yurtiçinde ise bugün konut fiyat endeksi takip edilecek. Ayrıca bugün 10 ve 3 yıl vadeli TÜFE'ye endeksi tahvil ihalelerine ilişkin sonuçları piyasanın odağında olabilir. Piyasanın asıl odağındaki konu, TCMB'nin önümüzdeki hafta yapılacak toplantısında faiz indirimi olasılığıdır. Bu konuda henüz genel bir piyasa beklentisine dönüşmemiş olması belirsizlik oluşturuyor. Dünkü işlemlerde bu belirsizlik ve asgari ücret artış oranına ilişkin yapılan toplantıdan sonuç çıkmaması BİST tarafında satışlara neden oldu. Teknik olarak 10225 hattını geçmekte zorlanan BİST100 endeksi görmekle birlikte endeks için 9900 önemli destek bölgesi olarak kabul edilebilir.

## DÖVİZ PİYASASI

	Son	Gün %	Haf.%	Ay %
USDTRY	34,9368	0,00	0,33	0,97
EURTRY	36,7511	-0,04	-0,06	1,18
GBPTRY	44,3607	0,49	-0,17	2,10
EURUSD	1,0509	0,04	-0,40	-0,23
GBPUSD	1,2683	0,50	-0,52	0,57

## DÖVİZ SEPETLERİ

	Son	Gün %	Haf. %	Ay %
Döviz Sepeti	35,7562	-0,03	-0,05	1,36
Dolar Endeksi (DXY)	106,8580	-0,08	0,67	0,17

## TAHVİL PİYASASI

Tahvil Faizleri	Son	Ö.Gün	Ö.Haf.	Ö.Ay
TL Referans Faiz	49,2%	49,3%	50,1%	49,2%
Türkiye 2 Yıllık	40,3%	40,1%	39,9%	40,4%
Türkiye 10 Yıllık	25,6%	25,8%	25,2%	24,4%
Almanya 10 Yıllık	2,2%	2,2%	2,1%	2,4%
ABD 2 Yıllık	4,3%	4,3%	4,1%	4,3%
ABD 10 Yıllık	4,4%	4,4%	4,2%	4,4%
ABD10y 2y Farkı	14,6bp	15,6bp	6,5bp	12,5bp

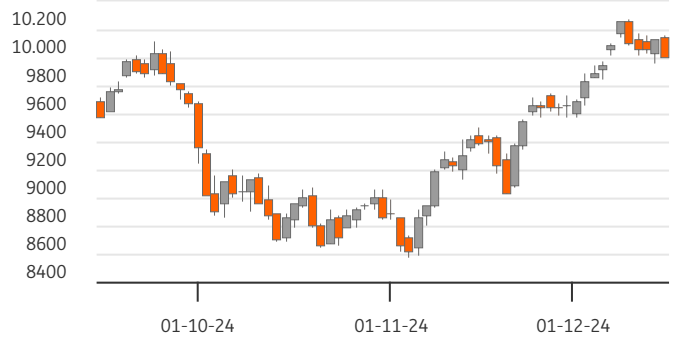
## EMTİA PİYASASI

Emtia	Son	Gün %	Haf. %	Ay %
Altın Ons	2.653,0	0,20	-0,19	3,55
Gümüş Ons	30,5	0,16	-4,00	0,90
Brent	73,5	-0,71	2,43	3,78
Gram Altın	2.980,2	0,17	0,16	5,02

## BORSA İSTANBUL ENDEKSLERİ

Performans	Kapanış	İşlem Hacmi	Gün %	Haf. %	Ay %	Yb %
BİST-100	9.998	69.448.100.648	-1,3	-2,5	6,5	33,8
BİST-30	10.933	50.731.147.125	-1,5	-3,0	5,5	36,3
BİST Sanayi	13.350	39.398.212.797	-0,9	-1,9	7,0	15,8
BİST Banka	14.323	16.018.011.476	-1,5	-5,7	9,5	64,3
BİST Tüm	11.601	107.654.251.596	-0,9	-2,0	7,1	35,3
Son ve Önceki Dönem		Son	Ö. Haf	Ö. Ay	Yılbaşı	Ö. Yıl
Yab.Takas Oranları (%)		37,14	37,06	37,08	37,95	35,05

## BİST 100 ENDEKSİ



## BİST-100 EN ÇOK DÜŞENLER

	Değ.%	Kapanış	Hacim	Hacim	Kapanış	Değ.%	
PEKGY	-4,27	1,57	335,9	KONTR	788	47,10	1,16
ADEL	-3,93	36,14	167,6	ALTNY	561	90,90	0,55
LMKDC	-3,78	30,06	452,5	ALFAS	507	63,10	5,34
MPARK	-3,77	383,25	175,3	CANTE	458	1,70	0,59
AEFES	-3,13	223,10	620,1	FENER	393	105,60	2,23

## BİST-100 PARA GİRİŞİ

## BİST-100 EN ÇOK YÜKSELENLER

	Değ. %	Kapanış	Hacim	Hacim	Kapanış	Değ. %	
BJKAS	7,62	4,66	306,4	THYAO	6.391	295,50	-1,25
ALFAS	5,34	63,10	506,9	ISCTR	5.613	13,33	-1,48
YEOTK	3,35	54,00	345,6	YKBNK	3.021	29,66	-3,07
BINHO	2,93	351,75	259,6	AKBNK	2.992	62,70	-1,34
AGROT	2,88	12,87	869,9	GARAN	2.715	127,80	0,00

## BİST-100 HACMİ EN YÜKSEKLER

BİST-100	2022/12	2023/12	2024/09	3 Yıl Ort	Cari
F/K Oranı	6,07	8,57	9,54	8,1%	9,41
PD/DD Oranı	1,55	1,23	1,69	1,5%	1,86
Net Kar Marjı	10,3%	11,1%	9,2%	10,2%	25,6
Aktif Karlılığı	6,1%	5,2%	4,1%	5,1%	9,5
Özsermaye Karlılığı	32,7%	25,0%	22,6%	26,7%	25,8

Endeks ve Döviz Sözleşmeleri	Gün %	Açık Pozis. (AP)	AP Değ.
F_XU0301224	-1,61	599.081	25.658
F_XAUUSD1224	-0,17	101.300	7.828
F_USDTRY1224	-0,15	1.452.362	14.258
F_EURUSD1224	0,01	29.048	1.090
F_EURTRY1224	-0,29	6.910	245

Ülke	Endeks	Kapanış	Gün %	Haf.%	Ay %
ABD	S&P 500	6.074	0,4%	0,4%	3,5%
	DOW 30	43.717	-0,3%	-1,5%	0,6%
	NASDAQ	20.174	1,2%	2,2%	8,0%
Fransa	CAC40	7.357	-0,7%	-1,6%	1,2%
Almanya	DAX	20.314	-0,5%	-0,2%	5,7%
İngiltere	FTSE	8.262	-0,5%	-1,1%	2,5%
Japonya	NIKKEI 225	39.457	0,0%	0,8%	2,1%





## BİST ENDEKSLERİ DESTEK DİRENÇ - HAREKETLİ ORTALAMA - PERFORMANS TABLOSU

Endeks	Kapanış	Destekler		Pivot	Dirençler		Hareketli Ortalamalar			Performans			
		Destek 2	Destek 1		Direnç 1	Direnç 2	5 HO	20 HO	50 HO	Gün. %	Haf. %	Aylık %	Yıllık %
XU100	9.997,66	9.890,92	9.944,29	10.051,03	10.104,40	10.211,14	10.067,85	9.770,91	9.295,08	-1,3%	-2,5%	6,5%	25,1%
XU050	8.815,02	8.714,35	8.764,68	8.865,36	8.915,69	9.016,37	8.896,44	8.640,86	8.236,19	-1,4%	-2,8%	6,0%	24,9%
XU030	10.933,09	10.805,78	10.869,44	10.996,74	11.060,40	11.187,70	11.044,19	10.753,30	10.269,07	-1,5%	-3,0%	5,5%	26,2%
XUSIN	13.350,11	13.208,38	13.279,25	13.420,97	13.491,84	13.633,56	13.371,01	12.942,60	12.424,87	-0,9%	-1,9%	7,0%	8,2%
XUMAL	11.833,05	11.727,04	11.780,04	11.886,06	11.939,06	12.045,08	11.897,76	11.559,72	10.760,84	-1,1%	-3,0%	9,5%	40,2%
XBANK	14.323,41	14.122,64	14.223,03	14.423,79	14.524,18	14.724,94	14.553,95	14.184,38	13.131,72	-1,5%	-5,7%	9,5%	52,3%

## BİST 30 HİSSELERİ DESTEK DİRENÇ - HAREKETLİ ORTALAMA - PERFORMANS TABLOSU

Hisse	Kapanış	Destekler		Pivot	Dirençler		Hareketli Ortalamalar			Performans			
		Destek 2	Destek 1		Direnç 1	Direnç 2	5 HO	20 HO	50 HO	Gün. %	Haf. %	Aylık %	Yıllık %
AKBNK	62,70	61,73	62,22	63,18	63,67	64,63	63,79	61,16	55,67	-1,3%	-5,5%	14,3%	67,3%
ALARK	97,65	95,98	96,82	98,28	99,12	100,58	98,33	97,30	91,73	-1,1%	-3,3%	4,2%	5,3%
ASELS	67,55	66,32	66,93	68,12	68,73	69,92	69,25	69,25	64,56	-2,4%	-5,2%	-0,1%	36,4%
ASTOR	105,00	101,67	103,33	106,67	108,33	111,67	103,27	97,53	86,26	-2,1%	3,9%	10,6%	10,5%
BIMAS	513,00	498,67	505,83	517,67	524,83	536,67	528,40	495,30	480,74	-3,0%	-2,5%	10,1%	63,6%
DOAS	208,00	204,80	206,40	209,60	211,20	214,40	212,48	215,18	212,86	-1,7%	-5,8%	0,4%	-2,8%
EKGYO	13,55	13,36	13,46	13,61	13,71	13,86	13,44	12,75	11,19	-1,2%	1,0%	15,6%	82,9%
ENKAI	53,30	52,40	52,85	53,55	54,00	54,70	53,36	52,44	50,13	-0,8%	-5,2%	-0,8%	56,2%
EREGL	26,06	25,59	25,83	26,27	26,51	26,95	26,23	25,65	24,84	-1,9%	-3,5%	3,6%	25,9%
FROTO	981,00	968,00	974,50	986,00	992,50	1.004,00	986,90	989,63	983,18	-1,2%	-1,1%	-7,6%	28,7%
GARAN	127,80	124,93	126,37	128,03	129,47	131,13	127,26	122,40	115,78	0,0%	-3,2%	13,1%	115,4%
HEKTS	4,18	4,13	4,16	4,20	4,23	4,27	4,18	4,02	3,78	-0,2%	-2,6%	21,2%	-49,9%
ISCTR	13,33	13,14	13,23	13,43	13,52	13,72	13,65	13,59	12,66	-1,5%	-6,7%	4,8%	40,2%
KCHOL	194,30	191,90	193,10	195,50	196,70	199,10	195,54	195,58	183,22	-1,3%	-3,2%	4,6%	36,3%
KONTR	47,10	45,95	46,53	47,35	47,93	48,75	45,76	46,91	44,86	1,2%	1,4%	-5,8%	-29,2%
KOZAL	23,50	22,79	23,15	23,51	23,87	24,23	23,17	22,43	20,95	0,8%	-3,4%	16,8%	11,0%
KRDMD	29,82	29,26	29,54	30,06	30,34	30,86	29,32	27,67	26,50	-2,2%	1,6%	15,5%	26,1%
MGROS	524,00	514,00	519,00	523,00	528,00	532,00	522,50	494,86	453,87	-0,7%	2,0%	11,5%	52,3%
PETKM	18,95	18,57	18,76	19,14	19,33	19,71	18,93	18,57	18,66	-1,2%	-2,7%	2,5%	-3,2%
PGSUS	224,70	221,17	222,93	225,37	227,13	229,57	223,12	222,92	229,85	-0,6%	0,0%	-4,6%	56,2%
SAHOL	97,45	95,98	96,72	98,08	98,82	100,18	98,04	92,67	88,19	-1,6%	-3,3%	13,3%	50,5%
SASA	4,31	4,23	4,27	4,34	4,38	4,45	4,29	4,20	4,01	-0,2%	-3,4%	11,7%	-18,8%
SISE	41,80	41,48	41,64	41,92	42,08	42,36	42,43	41,23	40,22	-3,0%	-3,2%	2,3%	-12,6%
TCELL	96,05	94,88	95,47	96,63	97,22	98,38	94,44	91,77	87,85	0,1%	2,4%	4,7%	78,4%
THYAO	295,50	292,00	293,75	297,25	299,00	302,50	298,75	290,70	281,41	-1,3%	-1,7%	2,0%	16,7%
TOASO	199,80	196,13	197,97	201,53	203,37	206,93	201,30	201,94	195,99	-2,1%	-3,2%	2,1%	-7,8%
TTKOM	46,90	46,35	46,63	46,99	47,27	47,63	46,42	46,32	46,15	-0,1%	-1,6%	3,3%	86,4%
TUPRS	148,60	146,33	147,47	149,63	150,77	152,93	151,76	148,90	147,57	-1,7%	-3,8%	0,3%	12,3%
ULKER	114,60	111,60	113,10	115,20	116,70	118,80	116,26	111,80	117,31	-1,5%	-3,6%	7,1%	40,4%
YKBNK	29,66	28,95	29,31	30,01	30,37	31,07	30,57	29,85	27,22	-3,1%	-8,5%	8,2%	43,0%





## BİST 30 HİSSELERİ TEMEL VERİLER

Hisse	Çarpanlar		Piy.Değ.(Mn USD)		Karlılık				Büyüme			Borç.	YP
	F/K	PD/DD	Cari	Son Bilanço Dönemi	Aktif Karlılık	Özser. Karlılık	FAVÖK Marjı	Net Kar Marjı	Net Satış Çeyrek	FAVÖK Çeyrek	Net Kar Çeyrek	Net Borç /FAVÖK	Net Poz. (Mn USD)
AKBNK	6,77	1,41	9.352	9.396	1,7%	15,7%	-	28,8%	-5,3%	-	-17,3%	-	519
ALARK	8,59	0,77	1.218	1.205	0,2%	0,4%	16,1%	62,4%	-1,3%	68,5%	609,2%	-	-136
ASELS	33,67	2,48	8.836	7.925	3,9%	7,1%	23,2%	9,2%	13,0%	0,8%	-12,0%	1,68	733
ASTOR	14,25	5,72	3.006	2.282	17,3%	26,7%	36,7%	34,2%	17,4%	24,6%	212,8%	-0,65	23
BIMAS	14,47	3,09	8.935	8.839	8,6%	21,2%	4,3%	3,5%	15,3%	26,4%	-3,8%	0,86	-1
DOAS	4,39	0,89	1.313	1.413	9,2%	15,6%	5,8%	0,7%	-2,6%	-58,2%	-85,9%	0,59	-103
EKGYO	16,03	0,62	1.477	1.340	2,6%	5,8%	19,7%	28,7%	72,2%	86,6%	730,6%	0,40	-
ENKAI	13,16	1,22	9.173	7.973	6,1%	7,9%	21,7%	23,4%	13,8%	-1,8%	-0,9%	-5,43	538
EREGL	9,76	0,81	5.233	5.493	3,2%	5,6%	9,3%	1,6%	-3,5%	-28,8%	-81,7%	2,91	79
FROTO	6,74	3,40	9.874	9.450	10,7%	36,2%	6,9%	6,0%	32,7%	30,3%	43,3%	2,80	-1.818
GARAN	5,55	1,77	15.397	15.080	3,2%	25,9%	-	43,9%	5,4%	-	-1,9%	-	889
HEKTS	-	4,47	1.011	1.105	-9,1%	-34,3%	-82,6%	-97,0%	-20,4%	-	-	-	-98
ISCTR	6,07	1,15	9.559	10.311	1,3%	13,5%	-	21,8%	-15,6%	-	-63,4%	-	-540
KCHOL	11,36	0,97	14.134	14.000	-0,1%	-0,5%	4,7%	-0,7%	7,5%	-13,3%	-	2,54	518
KONTR	63,77	6,41	878	841	6,3%	26,1%	19,7%	3,3%	1,6%	-15,9%	-81,4%	5,06	-77
KOZAL	31,24	2,70	2.159	2.181	2,2%	2,5%	30,1%	41,7%	-11,0%	-16,2%	-	-3,16	-8
KRDMD	14,23	0,70	667	616	-5,4%	-9,9%	5,3%	-6,7%	31,5%	34,4%	-	0,26	-558
MGROS	14,91	1,75	2.721	2.390	5,5%	17,0%	7,6%	4,2%	15,9%	51,5%	422,4%	-0,44	33
PETKM	2,47	0,78	1.378	1.685	-0,1%	-0,3%	-4,9%	-17,4%	-8,0%	-	-	-	-1.297
PGSUS	4,85	1,49	3.223	3.510	5,2%	20,4%	40,0%	27,0%	50,8%	98,6%	170,8%	3,53	-422
SAHOL	28,89	0,74	5.871	5.998	-0,5%	-5,4%	4,3%	-1,3%	13,1%	-44,1%	-	0,67	840
SASA	5,69	1,73	5.417	5.459	10,8%	25,1%	17,7%	21,2%	1,1%	-3,3%	12,0%	8,10	-2.730
SISE	6,93	0,72	3.673	3.873	2,0%	4,5%	7,1%	1,9%	2,6%	1,4%	-66,5%	5,71	-139
TCELL	4,88	1,21	6.061	6.144	8,6%	19,1%	42,8%	37,3%	14,7%	-7,7%	391,7%	0,29	149
THYAO	2,24	0,66	11.697	11.537	7,7%	18,5%	26,6%	23,2%	21,3%	73,5%	69,6%	2,16	-8.344
TOASO	8,31	2,26	2.866	3.161	7,0%	15,4%	1,2%	1,5%	-9,8%	-91,1%	-75,8%	-0,12	207
TTKOM	6,39	1,22	4.709	5.113	2,2%	4,7%	40,4%	2,8%	22,4%	12,2%	-19,4%	1,01	46
TUPRS	4,55	1,18	8.213	8.772	3,9%	8,7%	7,6%	3,9%	2,9%	13,5%	54,8%	-0,82	82
ULKER	7,05	1,57	1.214	1.517	6,4%	24,5%	15,9%	2,6%	18,9%	-3,4%	-62,7%	1,70	-202
YKBNK	6,01	1,31	7.187	7.662	1,2%	12,7%	-	15,1%	-5,9%	-	-29,6%	-	214

## TEMETTÜ TAKVİMİ

Kod	Piyasa Değeri (Bin TL)	Net Kar (Bin TL)	Brüt Tem. Tutarı (Bin TL)	Tem. Dağ. Oranı	Hisse Başına Brüt Tutar	Hisse Başına Net Tutar	Tem. Verimi	Tem. Dağıtım Tarihi	Tem. Ödeme Kalan Gün	Tem. Ödeme Bilgisi
EBEBK	9.496.000,00	193.908,49	80.000	19,49%	0,50	0,45	0,84%	16.12.2024	0	Taksit : 16.12.2024 - 15.10.2024
ATATP	9.581.250,00	323.831,86	29.692	20,08%	0,32	0,29	0,31%	18.12.2024	2	18.12.2024
BIMAS	311.493.600,00	13.854.432,00	6.072.000	28,94%	10,00	9,00	1,95%	18.12.2024	2	Taksit : 18.12.2024 - 02.10.2024 - 17.07.2024
ALKLC	3.868.480,00	-49.817,69	9.968	13,26%	0,09	0,08	0,26%	20.12.2024	4	20.12.2024
SDTTR	13.276.200,00	51.646,72	130.192	29,73%	2,24	2,02	0,98%	23.12.2024	7	Taksit : 23.12.2024 - 25.11.2024 - 13.08.2024
PAGYO	6.037.800,00	496.166,53	249.159	6,95%	2,86	2,86	4,13%	24.12.2024	8	Taksit : 24.12.2024 - 10.07.2024
CMENT	43.556.231,60	620.816,00	712.500	59,49%	8,18	7,36	1,64%	26.12.2024	10	26.12.2024
PSGYO	7.632.000,00	2.789.315,68	100.000	7,29%	0,02	0,02	1,31%	27.12.2024	11	27.12.2024
DCTTR	4.024.800,00	-51.219,68	4.431	42,41%	0,03	0,03	0,11%	31.12.2024	15	Taksit : 31.10.2024 - 31.12.2024 - 29.11.2024
MSGYO	1.908.600,75	164.335,49	99.858	8,42%	0,74	0,74	5,23%	18.03.2025	92	Taksit : 18.03.2025 - 22.01.2025 - 22.10.2024



## ŞİRKETLERDEN HABERLER

MAALT	17.12.2024 07:27 Marmaris Altınyunus Turistik Tesisler A.Ş. Divan Talya Oteli'nin Yeniden Yapım Süreci ile İlgili Gelişmeler <a href="#">Haberin Devamı</a>
TKFEN	16.12.2024 23:56 Tekfen Holding A.Ş. Payların Geri Alınmasına İlişkin Bildirim <a href="#">Haberin Devamı</a>
LKMNH	16.12.2024 18:43 Lokman Hekim Engürüsağ Sağlık Turizm Eğitim Hizmetleri ve İnşaat Taahhüt A.Ş. Hisse Geri Alımı <a href="#">Haberin Devamı</a>
BORSK	16.12.2024 18:17 Bor Şeker A.Ş. Faaliyet Raporu <a href="#">Haberin Devamı</a>
DAPGM	16.12.2024 18:15 DAP Gayrimenkul Geliştirme A.Ş. Esenler Atışalanı 1. Etap Arsa Satışı Karşılığı Gelir Paylaşımı İşi hk <a href="#">Haberin Devamı</a>
DAPGM	16.12.2024 18:15 DAP Gayrimenkul Geliştirme A.Ş. Pay Geri Alım Programının Başlatılması <a href="#">Haberin Devamı</a>
NTHOL	16.12.2024 18:13 Net Holding A.Ş. Şirketimizin kendi paylarının geri alımı hakkında <a href="#">Haberin Devamı</a>
SASA	16.12.2024 18:11 Sasa Polyester Sanayi A.Ş. Esas Sözleşme Değişikliği SPK Başvurusu <a href="#">Haberin Devamı</a>
HTTBT	16.12.2024 18:08 Hitit Bilgisayar Hizmetleri A.Ş. İç Kaynaklardan Sermaye Artırımı Tescil İşlemlerinin Tamamlanması <a href="#">Haberin Devamı</a>
GLYHO	16.12.2024 17:08 Global Yatırım Holding A.Ş.,Tat Gıda Sanayi A.Ş.,Zorlu Enerji Elektrik Üretim A.Ş.,Akdeniz Faktoring A.Ş.,KT Kira Sertifikaları Varlık Kiralama Anonim Şirketi,Zorlu Faktoring A.Ş.,Merkezi Kayıt Kuruluşu A.Ş.,Opet Petrolcülük A.Ş.,Emir Varlık Yönetim A.Ş. Borçlanma Araçları, Yatırım Fonları ve Varant İtfâ/Kupon/Getiri/Nakdi Uzlaşî Ödeme İşlemleri <a href="#">Haberin Devamı</a>
YYAPI	16.12.2024 16:49 Yeşil Yapı Endustrisi A.Ş.,Fenerbahçe Futbol A.Ş.,Borsa İstanbul A.Ş. Hak Kullanımı <a href="#">Haberin Devamı</a>
VRGYO	16.12.2024 16:43 Vera Konsept Gayrimenkul Yatırım Ortaklığı A.Ş. İhaleye Katılım Hk <a href="#">Haberin Devamı</a>
GRTHO	16.12.2024 16:37 Granturk Holding A.Ş. Pay Alım Satım Bildirimi <a href="#">Haberin Devamı</a>
FENER	16.12.2024 14:31 Fenerbahçe Futbol A.Ş. Bedelli Sermaye Artırımına İlişkin Yeni Pay Alma Hakkı Kullanım Tarihleri <a href="#">Haberin Devamı</a>
MRGYO	16.12.2024 09:28 Martı Gayrimenkul Yatırım Ortaklığı A.Ş. Bedelsiz Pay Alma Hakkı Kullanım Başlangıç Tarihi Hk <a href="#">Haberin Devamı</a>
GOKNR	16.12.2024 09:11 Göknur Gıda Maddeleri Enerji İmalat İthalat İhracat Ticaret Ve Sanayi A.Ş. Pay Alım Satım Bildirimi <a href="#">Haberin Devamı</a>
BIST	16.12.2024 09:09 Borsa İstanbul A.Ş.,Ebebek Mağazacılık A.Ş. Hak Kullanımı <a href="#">Haberin Devamı</a>
FENER	13.12.2024 23:09 Fenerbahçe Futbol A.Ş. Bedelli Sermaye Artırımına İlişkin SPK Onaylı İzahname (Bölüm 3) <a href="#">Haberin Devamı</a>
FENER	13.12.2024 23:09 Fenerbahçe Futbol A.Ş. Bedelli Sermaye Artırımına İlişkin SPK Onaylı İzahname (Bölüm 2) <a href="#">Haberin Devamı</a>
FENER	13.12.2024 23:08 Fenerbahçe Futbol A.Ş. Bedelli Sermaye Artırımına İlişkin SPK Onaylı İzahname (Bölüm 1) <a href="#">Haberin Devamı</a>



## ING Yatırım Menkul Değerler A.Ş.

**Unvan** : ING Yatırım Menkul Değerler A.Ş.  
**Adres** : Reşit Paşa Mahallesi Eski Büyükdere Cad. No:8 Kat:10 34467 Sarıyer/İstanbul  
**E-Posta** : ingyatirim@ingyatirim.com.tr  
**Tel** : 0850 222 0 600

## YASAL UYARI

Bu Bülten; bir veya daha fazla sermaye piyasası aracı veya bunları ihraç eden ortaklıklar ve kuruluşlar ile piyasa eğilimleri hakkında, belirli bir kişiye veya mali durumları, risk ve getiri tercihleri benzer nitelikteki bir gruba yönelik olmamak kaydıyla, ING Yatırım Menkul Değerler A.Ş. müşterilerine ve/veya dağıtım kanallarına yönelik olarak ING Yatırım Menkul Değerler A.Ş.'nin anlaşmalı olduğu dışarıdan hizmet sağlayıcı kuruluşlar tarafından hazırlanmakta olup, Bu Bülten içerisinde sunulan bilgi, analiz, veri ve yorumlar yatırım danışmanlığı faaliyeti kapsamında değildir. Bu Bülten; genel nitelikte yorum ve tavsiye sunulması amacıyla, sermaye piyasası araçlarının mevcut veya gelecekteki fiyat veya değerlerine ilişkin araştırmalardan veya diğer bilgilerden yararlanılarak genel yatırım tavsiyesi olarak hazırlanmaktadır. Yatırım danışmanlığı hizmeti, yetkili kuruluşlar tarafından kişilerin risk ve getiri tercihleri dikkate alınarak kişiye özel sunulmakta olup, genel yatırım tavsiyeleri ise kişiye özel olmayan yatırım stratejileri veya tavsiyeleri içermektedir. Bu sebeple, Bu Bülten içerisinde sunulan bilgi, analiz, veri ve yorumlar mali durumunuz ile risk ve getiri tercihlerinize uygun olmayabileceği gibi, sadece Bu Bülten'e dayanılarak yatırım kararı verilmesi beklentilerinize uygun sonuçlar doğurmayabilir.

